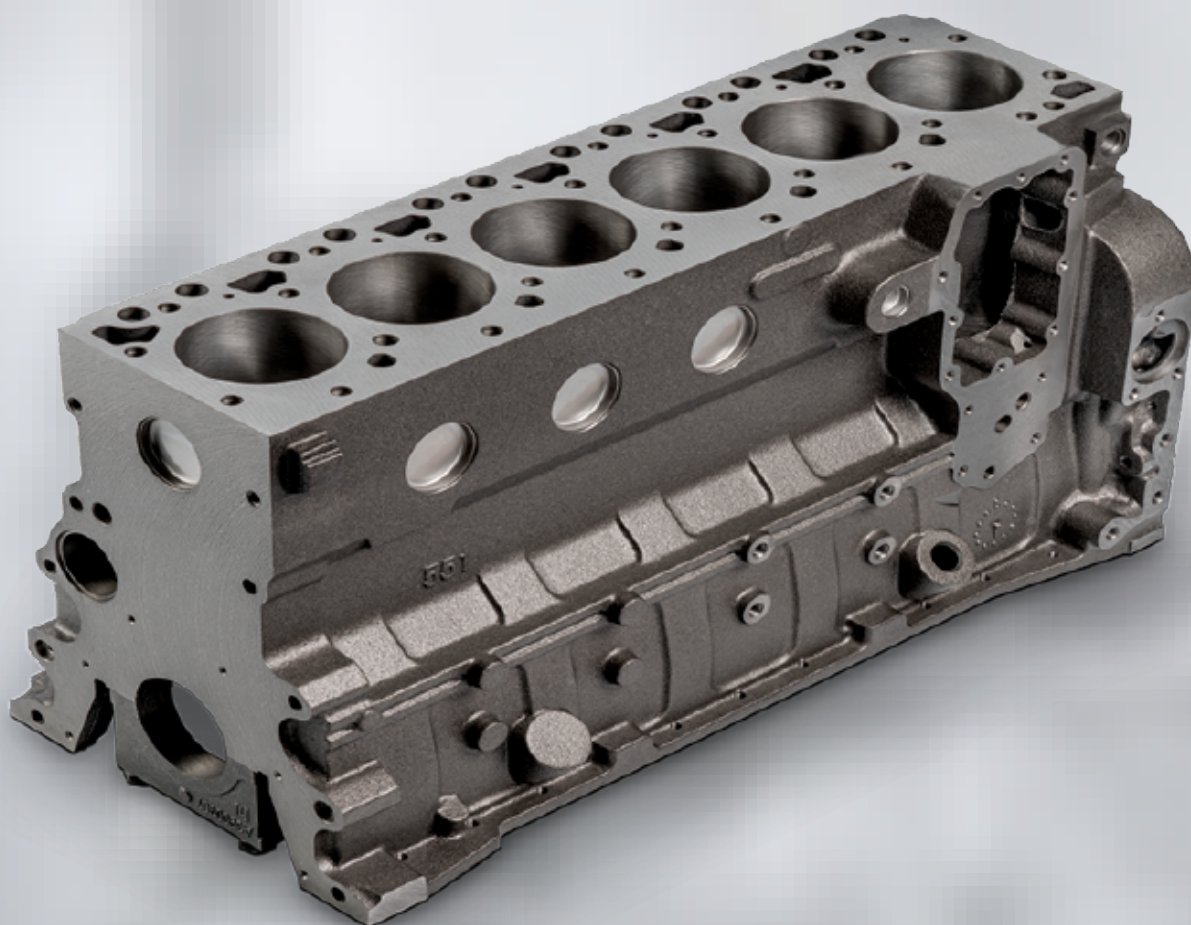


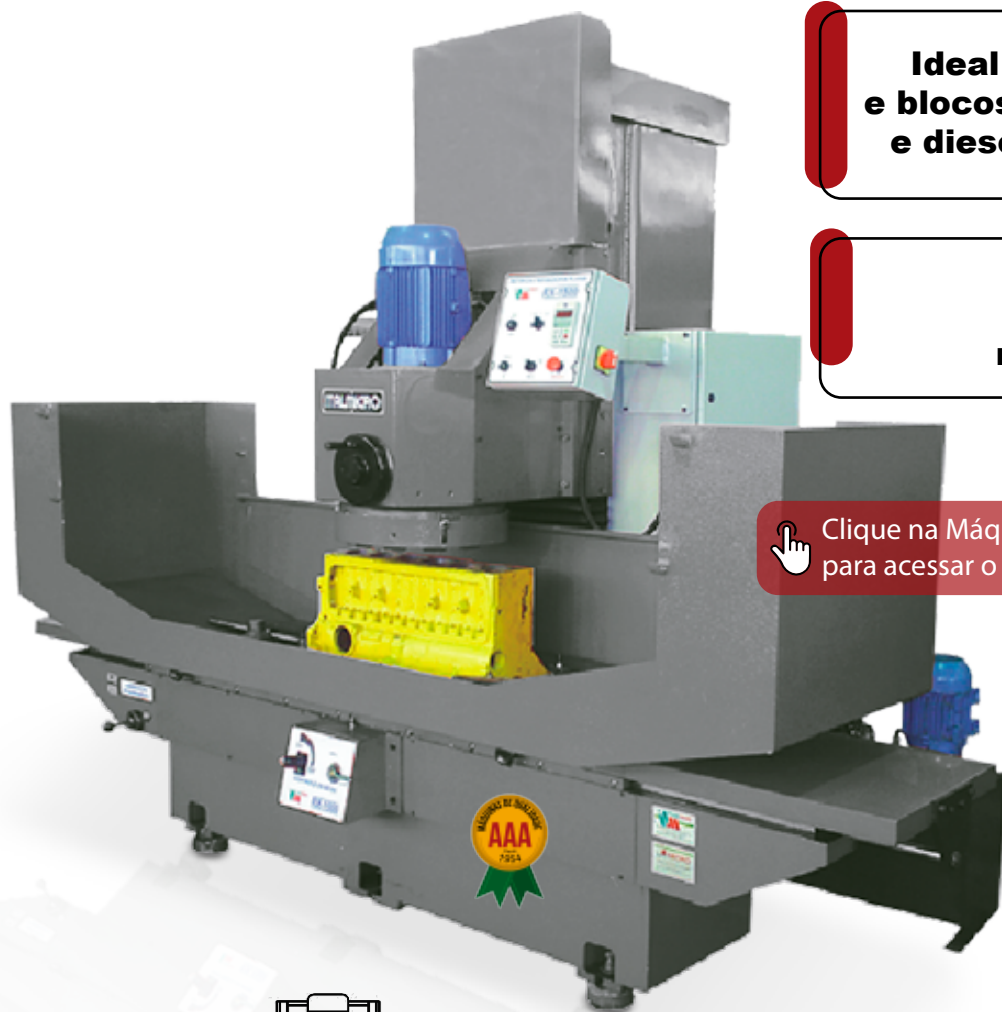
**MICRO**  
m á q u i n a s  
Desde 1954

**RETÍFICA FRESADORA**

**RX**




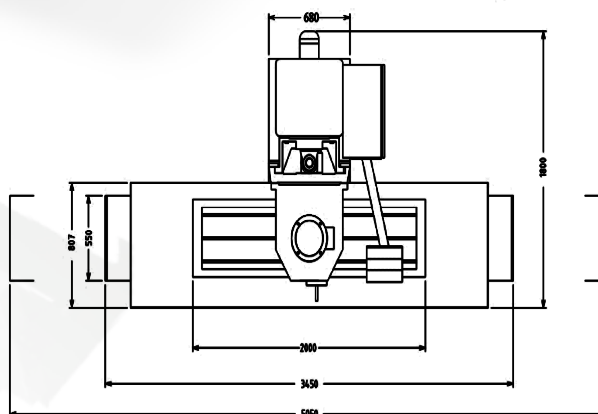
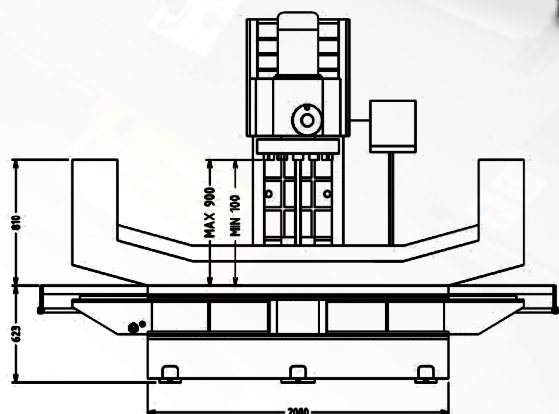
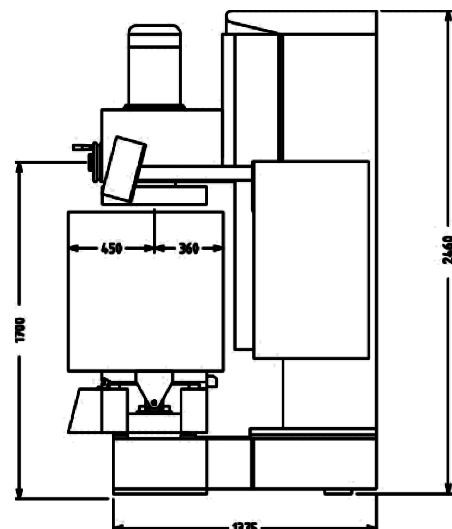
## Retífica Fresadora



**Ideal para todos os cabeçotes e blocos das linhas alcool, gasolina e diesel (inclusive linha pesada)**

**Trabalha fresando com ferramenta e retificando com rebolo**

 **Clique na Máquina para acessar o site**



### Componentes



Panel Elétrico



Unidade Hidráulica



Ferramenta de Corte



Eixo para balanceamento dos rebolos



Sacador do Rebolo



Suporte para fixação de ferramentas



Fixadores para blocos e cabeçotes



Volante para ajuste fino do movimento vertical



Rebolo tipo segmento



Contrapeso da ferramenta



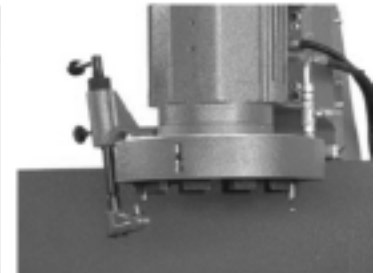
Bomba de lubrificação do Barramento



Válvula do sistema de refrigeração



Controle hidráulico do movimento da mesa



Dressador para rebolos

- 01** Máquina especialmente desenvolvida para retificar e/ou fresar blocos e cabeçotes de **ferro fundido** e alumínio dentro da planicidade e rugosidade exigidas pela indústria automobilística.
- 02** Esta máquina foi concebida utilizando-se de materiais e estruturas de forma a torná-la extremamente **robusta**. Além disso, os componentes eletroeletrônicos padronizados, tais como inversores de frequência, possibilitaram grande simplificação no projeto mecânico. Desta forma, ocorre movimento relativo entre poucas peças, com chances menores de desgaste, proporcionando maior vida útil e mínima manutenção.
- 03** O Movimento de corte utiliza um motor de 7,5 CV e é controlado por um inversor de frequência, permitindo assim variar a rotação entre 150 e 1200 rpm. Esta concepção possibilita tanto operações de retificação como fresagem. As ferramentas para fresagem são de carboneto de tungstênio (metal duro) e sua colocação e retirada é simples e rápida.
- 04** O Movimento vertical do cabeçote é efetuado de duas formas: automática, com velocidade de 600 mm/min para aproximação e afastamento rápido e manual, para alimentação e ajuste da camada de material a ser usinada.
- 05** O movimento longitudinal feito pela mesa é gerado hidraulicamente e possibilita controlar a velocidade da mesa (avanço) entre 0 e 3600 mm/min.
- 06** A base inferior da máquina é reforçada e permite em seu interior acomodar o conjunto de refrigeração e a tubulação para as ligações elétricas. Isso evita que haja externamente bomba e tanque de refrigeração, bem como mangueiras. Desta forma a operação do equipamento é facilitada, além de necessitar de uma área útil menor para instalação.
- 07** Um conjunto dressador de fácil operação é incorporado a máquina, o que resulta em menor tempo de dressagem do rebolo.
- 08** Possui sistema de lubrificação do barramento.

## Características Técnicas

### Movimento Longitudinal

Curso do Pistão =  
1600 mm

Curso Útil = 1375 mm

Potência do Hidráulico =  
2CV

Velocidade da Mesa = 0  
a 3600 mm / min.

Largura da Mesa =  
550mm

Superfície Útil da Mesa =  
1800 x 400 mm

### Movimento Vertical

Curso = 800 mm

Distância Máxima da  
Mesa ao Rebolo = 900  
mm

Distância Mínima da  
Mesa ao Rebolo =  
100mm

Potência de Acionamento  
= 1CV

Velocidade do Movimento  
Vertical = 600 mm / min.

### Movimento de Corte

Diâmetro do Rebolo =  
450 mm

Diâmetro de Fresagem =  
420 mm

Potência do Motor = 7,5  
CV

Rotação do Eixo Arvore =  
150 à 1200 RPM  
(inversor de frequência)

### Equipamentos e Acessórios

Jogo com 12 segmentos	1 eixo p/ balancear
Conjunto de refrigeração	2 suportes para fixação
1 ferramenta p/ alumínio	1 sacador do rebolo

### Dimensões da Máquina

Comprimento	3450 mm	Comprimento máximo projetado	5050 mm
Altura	2460 mm	Largura	1375 mm



 (11) 96437-3311  (11) 3836-8588

 contato@micromaquinas.com.br

 Micromaquinas  micro\_maquinas

 Micromaquinas

 [www.micromaquinas.com.br](http://www.micromaquinas.com.br)

## LINHAS DE CRÉDITO



CAIXA



## FORMAS DE PAGAMENTO

**12X** no  
cartão  
**SEM JUROS**

**Cartão**  
**BNDES**



FINANCIAMENTO  
PRÓPRIO EM ATÉ  
**48 MESES**