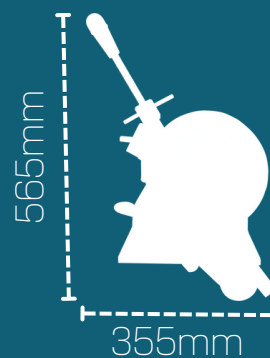
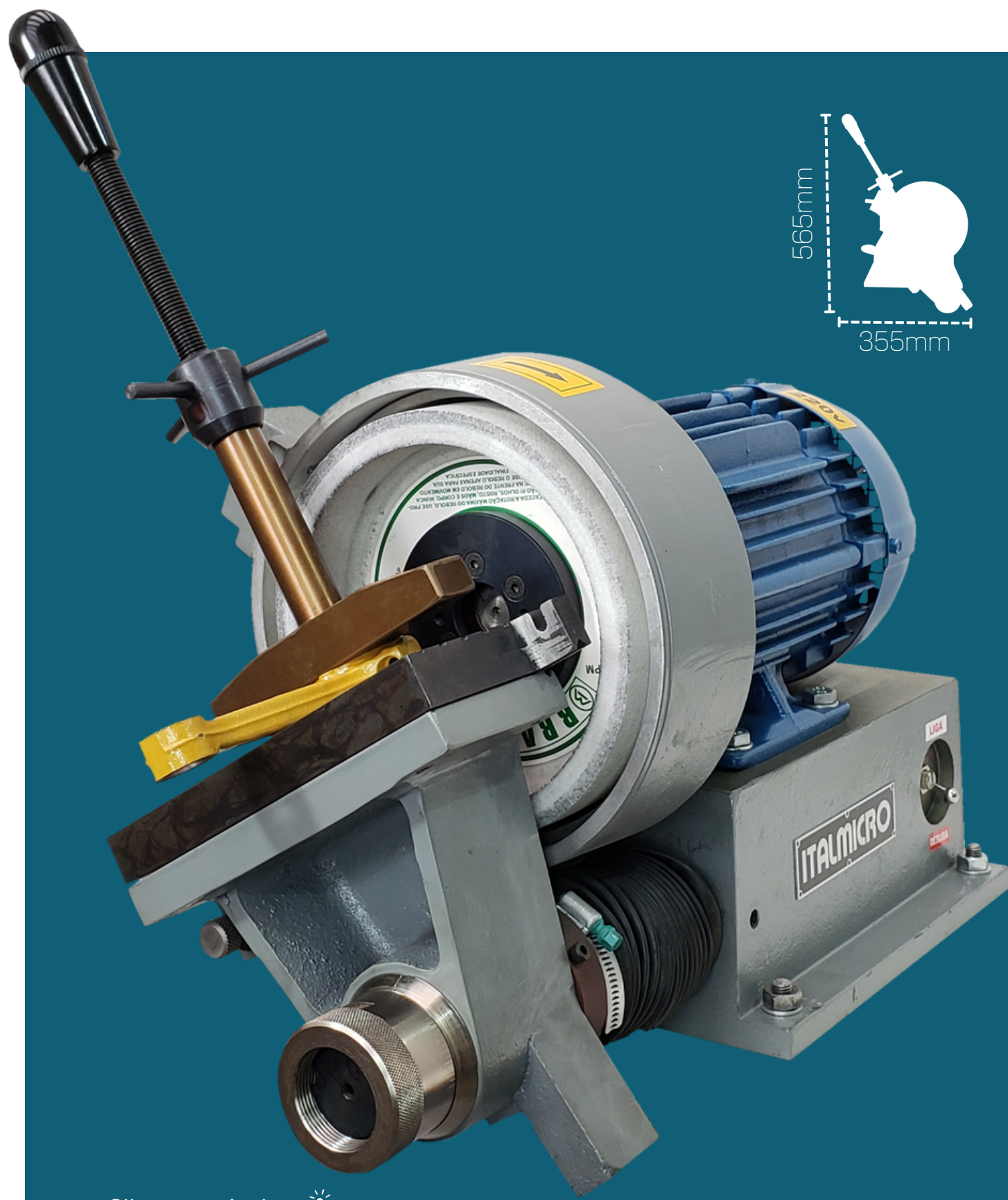


RB

FACEADORA DE CAPAS



Clique na máquina e acesse o vídeo 

RB

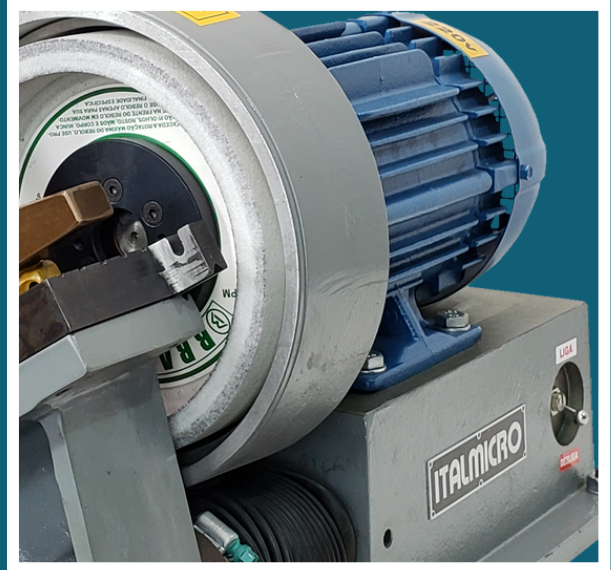
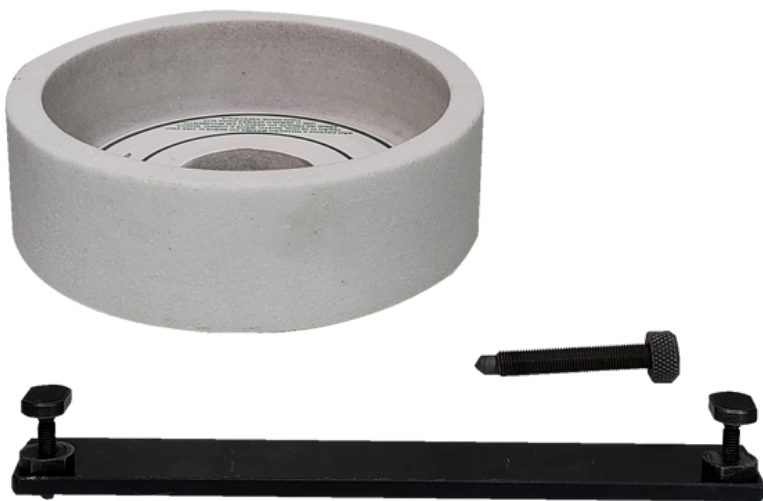
FACEADORA DE CAPAS



Máquina especialmente projetada para a retífica das bielas, capas da biela e mancal.

- Base de apoio temperada e retificada.
- Fácil fixação da peça a ser retificada na mesa.
- Guia para manter o alinhamento entre peça e rebolo.
- Escala graduada 0,05mm para o avanço da mesa.
- Não precisa retirar a peça para dresser o rebolo.
- Proteção regulável do rebolo.
- Rebolo 8".

Instrumentos que acompanham a máquina

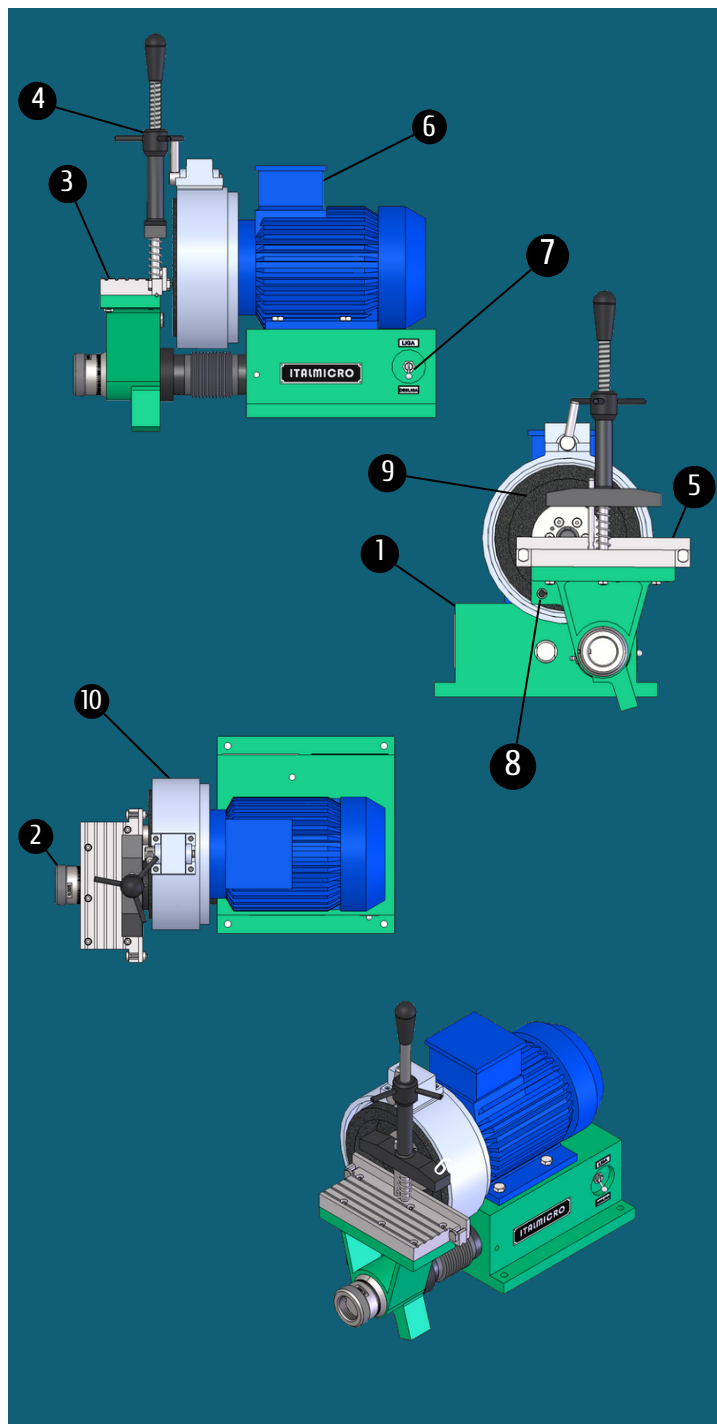


RB

FACEADORA DE CAPAS



1. Base da máquina.
2. Anel graduado para o avanço da mesa.
3. Mesa temperada e retificada.
4. Sistema de fixação da peça na mesa.
5. Guia de alinhamento.
6. Motor 3HP
7. Chave liga/desliga.
8. Diamante dressador.
9. Rebolo 8"
10. Proteção do rebolo.



MEDIDAS

Altura	565 mm
Largura	355 mm
Profundidade	535 mm
Peso	50 kg
Motor	3 HP

LINHAS DE CRÉDITO
FORMAS DE PAGAMENTO

12X NO
CARTÃO
sem juros

Cartão
BNDES

FINAME

FINANCIAMENTO
PRÓPRIO EM ATÉ
48 MESES



@micro_maquinas

(11) 9 6437-3311

Micro Máquinas

(11) 3836-8588

@micromaquinas

www.micromaquinas.com.br