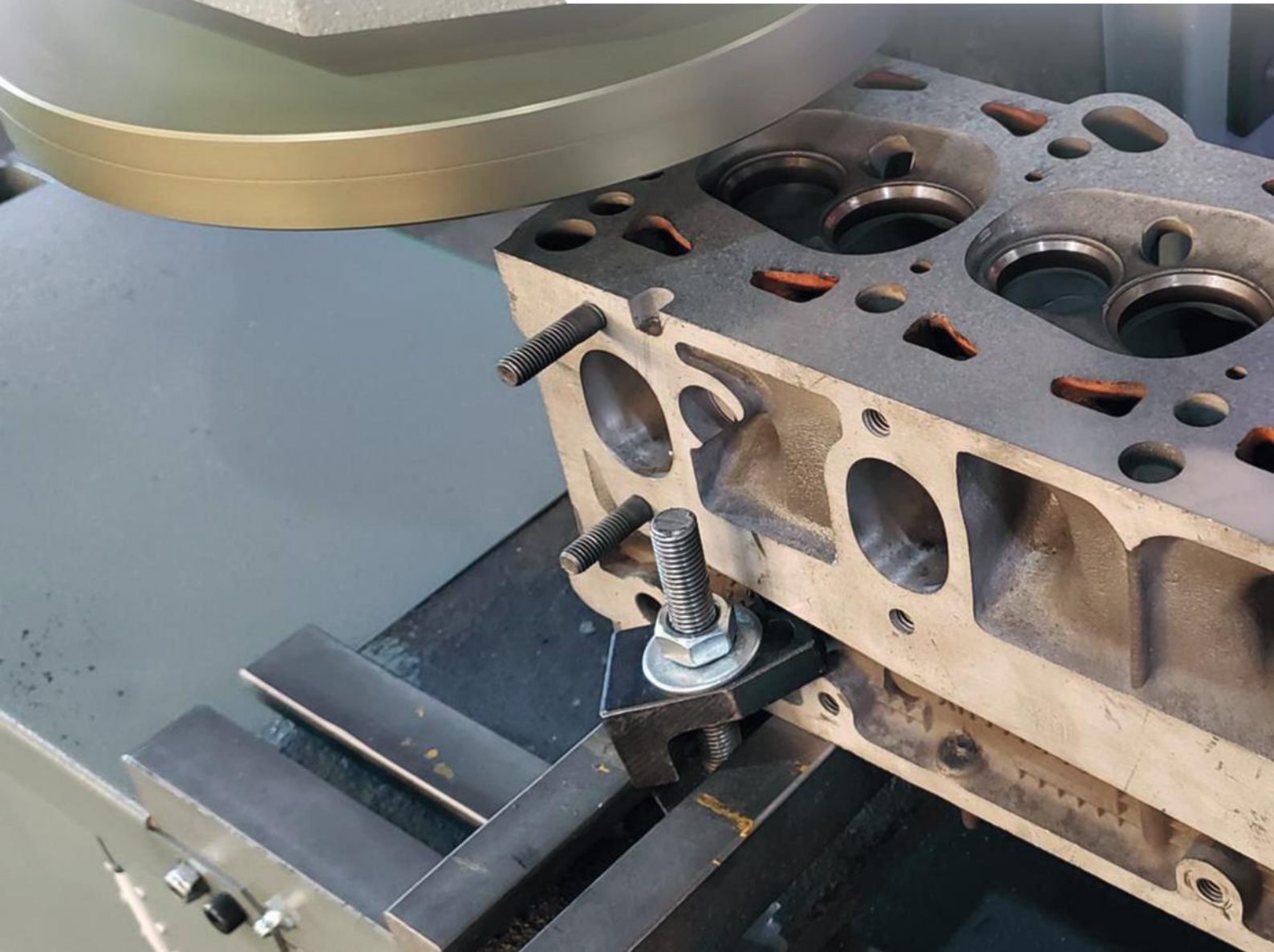


**MICRO**  
**m á q u i n a s**  
Desde 1954

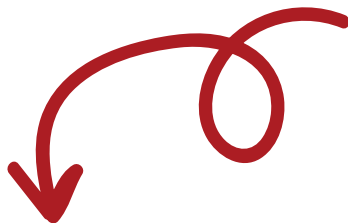
**TOP 6 PLAINAS**

AS MELHORES DO MERCADO!



# Instruções

Clique na Máquina e você será direcionado para o nosso site!



## Plaina

### P5 Plaina para Cabeçote



Até 600 milímetros

Cabeçotes

Gasolina

Usina com Ferramenta

- Plaina com grande robustez da estrutura e peças fundidas (mesa, coluna e cabeçote).
- Ideal para usinagem de cabeçotes até 600mm de ferro fundido ou alumínio.
- Barramento quadrado com abas inferiores que evita o efeito gangorra.
- Painel elétrico enclausurado que evita choques.



03



Conheça as informações técnicas, vídeos e solicite seu orçamento!





## P5 Plaina para Cabeçote

Dimensões Externas e Peso  
Comprimento **1.600 mm**  
Largura **900 mm**  
Altura **1.500 mm**  
Peso **350 Kg**



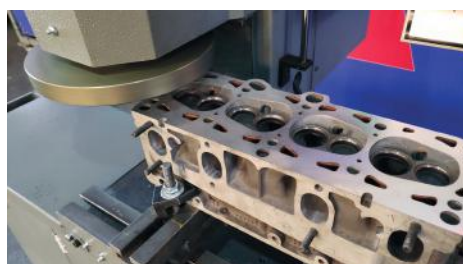
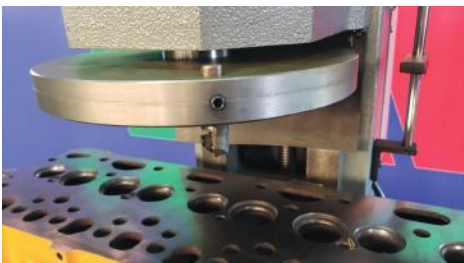
Até 600 milímetros

Cabeçotes

Gasolina

Usina com Ferramenta

- Plaina com grande robustez da estrutura e peças fundidas (mesa, coluna e cabeçote).
- Ideal para usinagem de cabeçotes até **600mm de ferro fundido ou alumínio**.
- Barramento quadrado com abas inferiores que evita o efeito gangorra.
- Painel elétrico enclausurado que evita choques.



# PS

## Plaina para Blocos e Cabeçotes

Até 1030 milímetros

Bloco e Cabeçotes

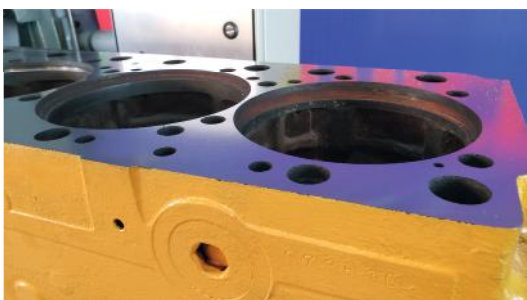
Gasolina e Diesel

Usina com Ferramenta

Dimensões Externas e Peso  
Comprimento **1.878 mm**  
Largura **850 mm**  
Altura **1.780mm**  
Peso **1100 Kg**



- Linha **Gasolina e Diesel.**
- Atende o mercado de Retíficas, plainando **Blocos e Cabeçotes de ferro.**
- Para blocos e cabeçotes diesel e gasolina até 1030 milímetros.





## P9

## Plaina para Blocos e Cabeçotes

**Produtividade**

**Robustez**

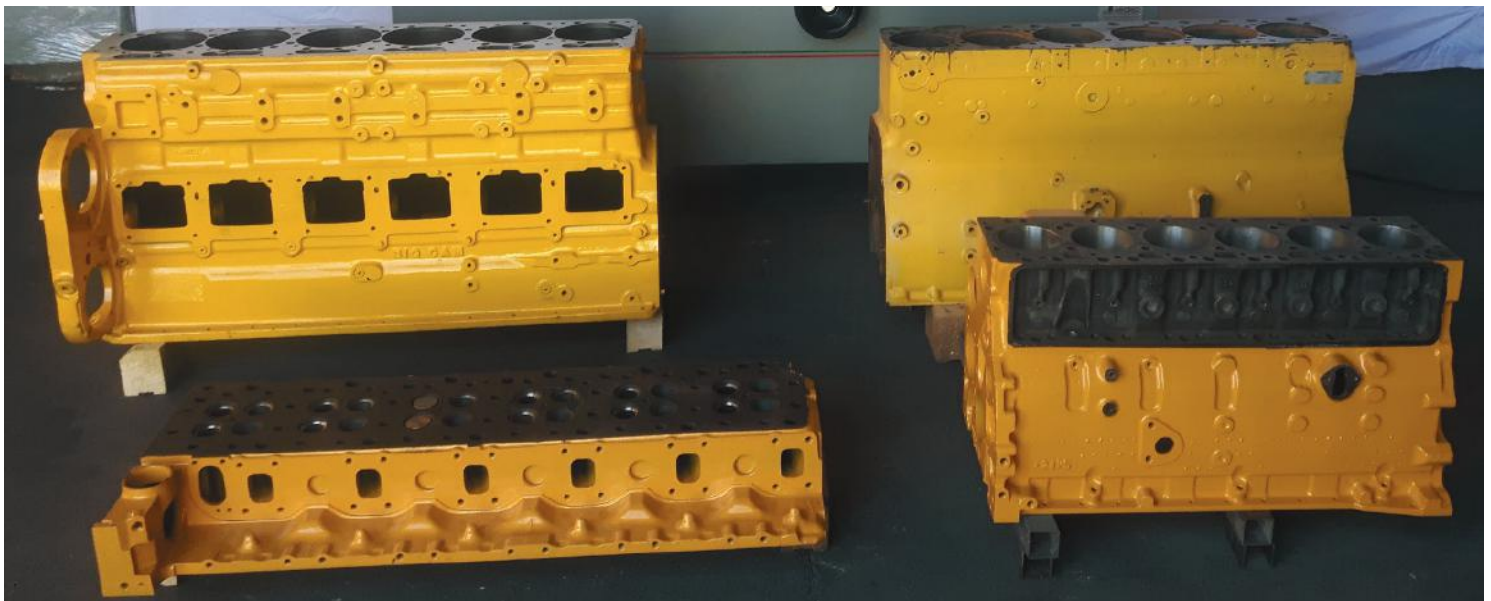
**Diesel Pesada**

**Usina com Ferramenta**



Dimensões Externas e Peso  
Comprimento **2000 mm**  
Largura **1.200 mm**  
Altura **1.950mm**  
Peso **2500 Kg**

- **Regulagem frontal** de ajuste fino.
- Plaina de **alta performance**, fresa blocos e cabeçotes de **ferro fundido e alumínio**.
- Usina peças de até **1150 mm comprimento e 700 mm de altura**.



## **PX** Plaina para Blocos e Cabeçotes

**Produtividade**

**Robustez**

**Diesel Extra Pesada**

**Usina com Ferramenta**

 **Marítima**

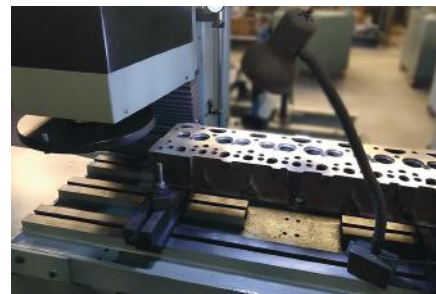
 **Feroviária**

 **Estacionária**



Dimensões Externas e Peso  
Comprimento **2500 mm**  
Largura **1.210 mm**  
Altura **1.950mm**  
Peso **2800 Kg**

- Especialmente desenvolvida para fresar **blocos e cabeçotes de ferro fundido e alumínio** dentro da tolerância de forma, planicidade e rugosidade superficial exigidas pela indústria automobilística.
- Usina peças de até **1400 mm de comprimento e 700 mm de altura.**



## RC Plaina e Retífica de Cabeçotes

Retífica + Fresa

Usina com Ferramenta e Rebolo

Cabeçote Recuperados com Solda



Dimensões Externas e Peso  
Comprimento **2550 mm**  
Largura **1.000 mm**  
Altura **1.750mm**  
Peso **1300 Kg**

- **Usina com ferramenta e retifica com rebolos;** cabeçotes soldados.
- Ideal para **todos os tipos de cabeçotes nacionais e importados.**
- O movimento vertical do cabeçote possui **avanço manual ou automático.**
- Sistema de lubrificação do barramento, possui **avanço hidráulico com regulagem contínua.**





## **RX** Retífica Fresadora

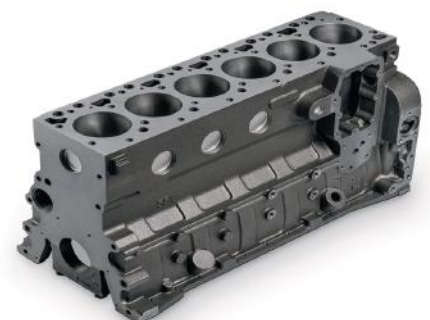


- **Estrutura robusta**, ideal para todos os cabeçotes e blocos das linhas álcool, gasolina e diesel (inclusive linha pesada).
- Usina com ferramenta e retifica com rebolos; blocos soldados da linha pesada.

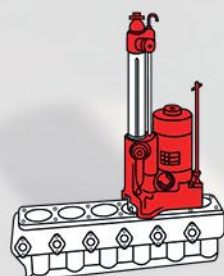
**Retífica + Fresa**

**Usina com Ferramenta e Rebolo**

**Blocos Recuperados com Solda**







**MICRO**  
m á q u i n a s  
Desde 1954

☎ (11) 96437-3311 ☎ (11) 3836-8588

✉ contato@micromaquinas.com.br

f Micro Máquinas i micro\_maquinas

▶ Micro Máquinas

🌐 [www.micromaquinas.com.br](http://www.micromaquinas.com.br)

### LINHAS DE CRÉDITO



**CAIXA**



### FORMAS DE PAGAMENTO

**12X** no  
cartão  
**SEM JUROS**

**Cartão**  
**BNDES**



FINANCIAMENTO  
PRÓPRIO EM ATÉ  
**48 MESES**